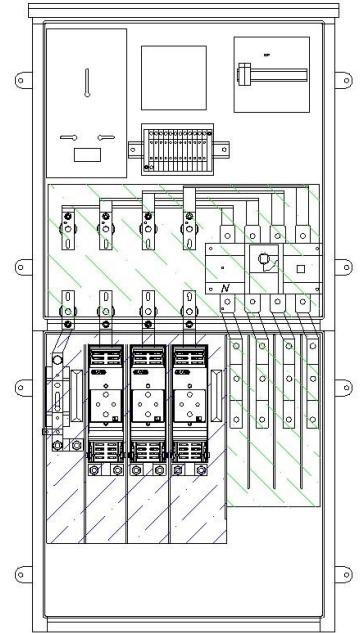


## DESCRIPCIÓN GENERAL

Armario de exterior para finca con un único suministro trifásico de medida indirecta con reparto ( $250 < P \leq 400$  kW).

El ángulo de apertura de la puerta respecto a la base es superior a  $130^\circ$ . Su forma permite su instalación empotrada en tabiques de obra o en hornacinas prefabricadas.

Diseñada para favorecer el efecto de convección natural con el fin de evitar condensaciones internas, ofreciendo a la vez una gran resistencia a las principales agresiones químicas y medio ambientales así como a la acción de los rayos U.V.



## NORMATIVA

Envolventes vacías destinadas a los conjuntos de aparamenta de baja tensión UNE EN 62208.

Grado de protección proporcionado por las envolventes UNE 20324.

Grados de protección proporcionados por las envolventes de materiales eléctricos contra los impactos mecánicos externos UNE EN 50102.

Clase térmica de los materiales UNE 60085.

Conjunto de aparamenta de baja tensión. Conjuntos de series y conjuntos derivados de serie UNE-EN 61439-1.

Auto-extinguible hilo incandescente UNE EN60695-2-10.

Directiva de Material Eléctrico (B.T.) 2014/35/UE.

Directiva sobre la compatibilidad electromagnética 2014/30/UE.

Fusibles de baja tensión UNE-HD 60269.

Instalaciones de enlace en baja tensión ES.05201.

## CARACTERÍSTICAS TÉCNICAS

3 bases fusible seccionables en carga tamaño 3 y base de neutro seccionable con tornillo para conexión puesta a tierra del neutro, todas ellas con pletina entrada doble para conexión de hasta 2 cables.

4 pletinas para instalaciones de trafos de intensidad (TIs no incluidos).

Interruptor maniobra individual del suministro y 4 pletinas de salida.

Bloque pruebas comprobación de 12 elementos.

Tejadillo de poliéster reforzado con fibra de vidrio, rejilla anti-insectos.

Cierre mediante tres puntos, cerradura normalizada UFD.

Envolvente fabricada en poliéster prensado en caliente, reforzado con fibra de vidrio, color gris RAL 7035.

Doble aislamiento, auto extinguido a  $960^\circ$ , Clase térmica del poliéster  $105^\circ$ .

Resistente a las principales agresiones químicas, ambientales y a la acción de los UV.

Doble fondo con troqueles realizados.

Placa señalización de riesgo eléctrico en exterior de puerta del armario.

Cubierta atornillada transparente y aislante con elementos para su precintado y velo amovible para acceso a pletinas de reparto.

Instalación directamente al exterior sobre zócalo o empotrado/semiempotrado en la fachada, cerramiento o paramento de obra.

Sección máxima admisible acometida dedicada:  $2 \times 240 \text{ mm}^2$ .

Sección máxima admisible derivación individual:  $2 \times 240 \text{ mm}^2$ .

Envoltorio Referencia	Código	Cierre	Medida	Suministro	Dimensiones (mm)
CPM-TID-630-AE	AC80713	3 puntos	Indirecta	1 Trifásico + Interruptor	1565 x 750 x 300

## DIMENSIONES

